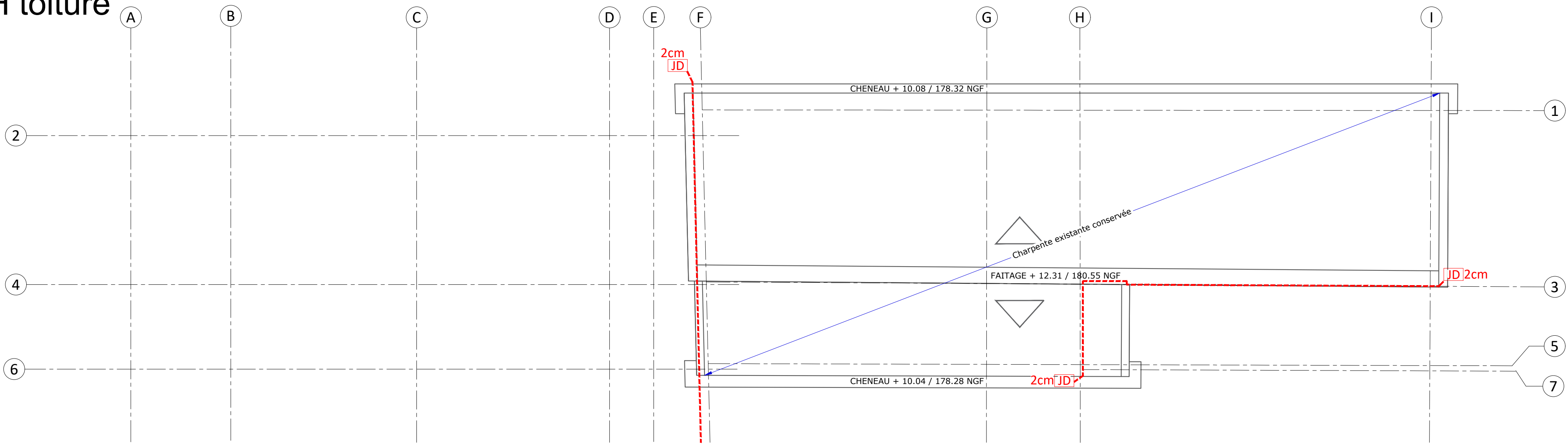
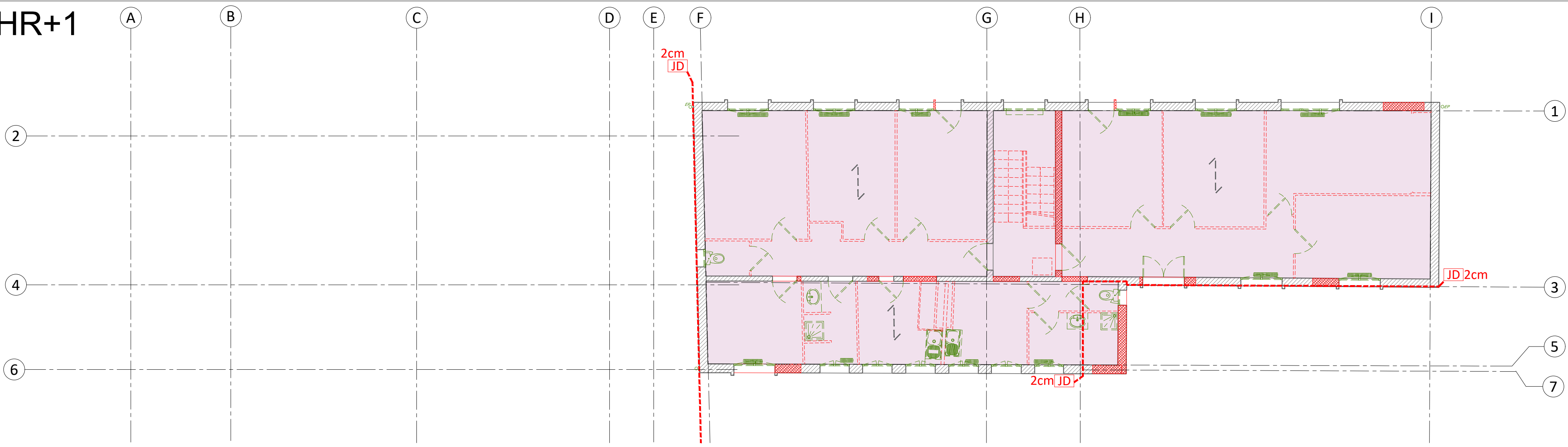


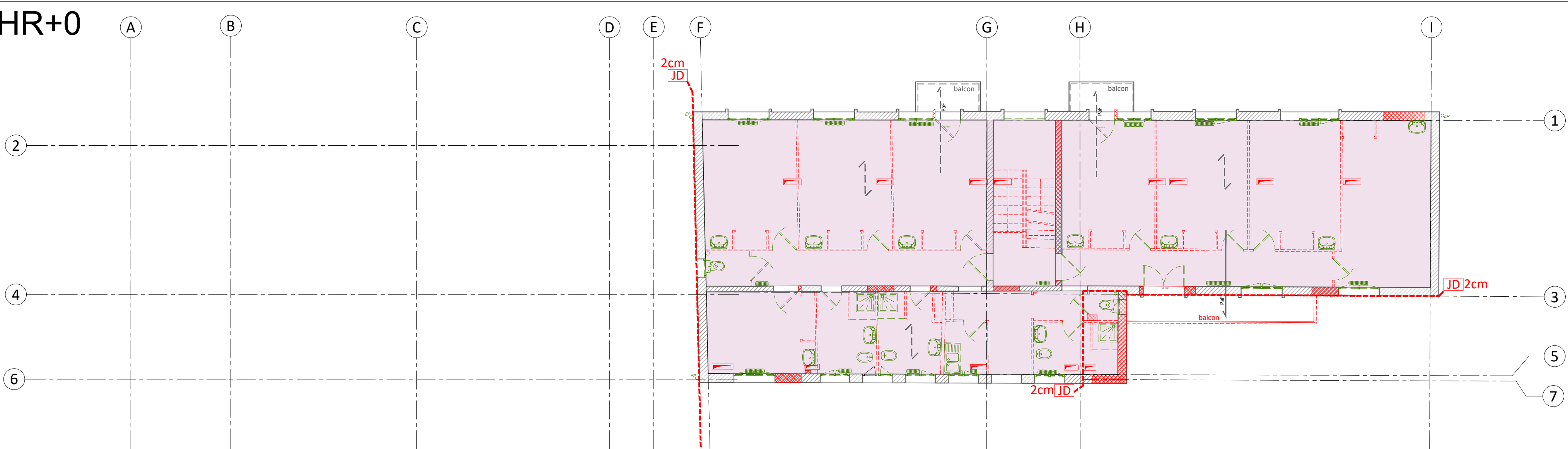
PH toiture



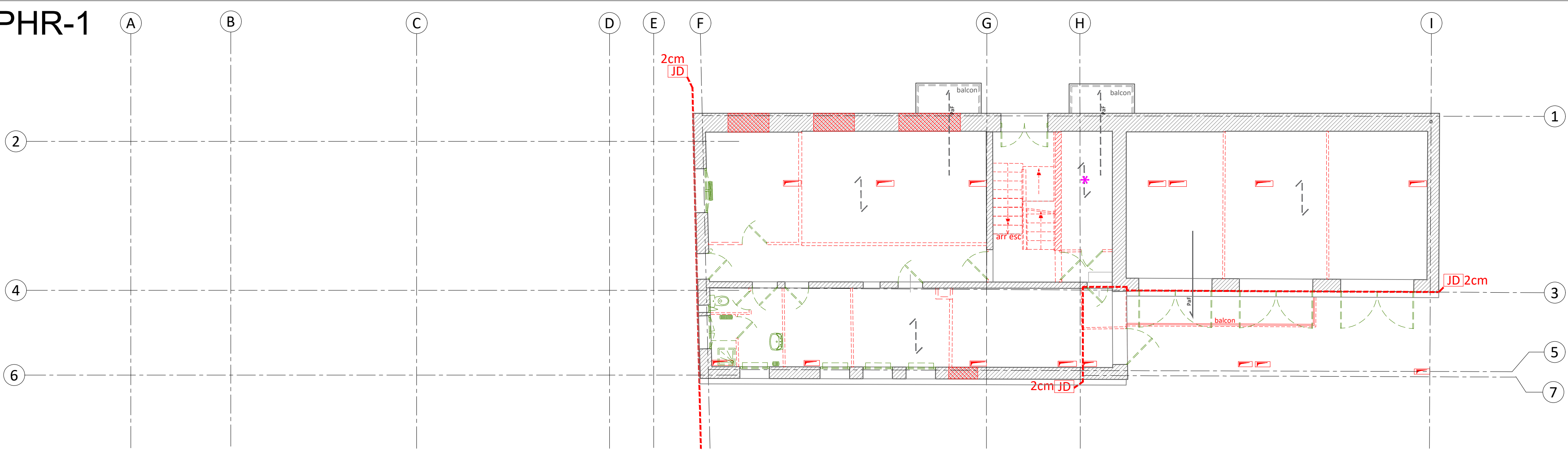
PHR+1



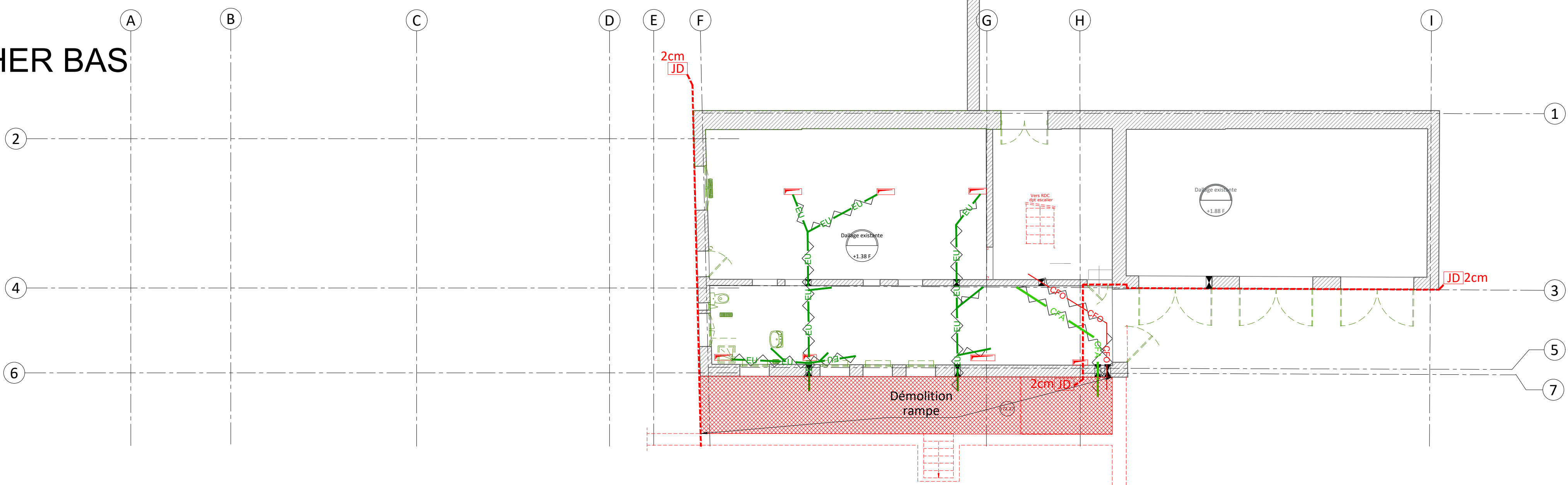
PHR+0



PHR-1



FOND PLANCHER BAS



LEGENDE STRUCTURE

| INDEX           | DESIGNATION  |
|-----------------|--|
| P               | PT: Poteau béton armé - section                    |
| V               | Voie béton Armé - épaisseur suivant plan           |
| AG              | Mapante en Aggr Creux - épaisseur                  |
| BP 20           | Bloc Pen - épaisseur                               |
| BS 20           | Bloc à Bancher - épaisseur                         |
| CV              | Chivrage Vertical                                  |
| SF 77 x 77      | SF : Serrure Fixe - dimensions                     |
| SB 77 x 77      | SB : Serrure Bâche - dimensions                    |
| SBm BA          | Serrure BA   |
| Jamb BA         | Jambage BA   |
| NP              | Non Porteur  |
| dpt P           | Départ Poteau                                      |
| Po.all          | Poutre allège BA                                   |
| Gis             | Goujons  |
| Gis-As          | Goujons-Anti pianotage                             |
| Po.Lt           | Poutre Linteau BA                                  |
| Abd.            | About de dalle BA                                  |
| Co.             | Console BA   |
| PV.             | Poutre Voile BA                                    |
| CV.             | Console Voile BA                                   |
| dpt.PV.         | départ Poutre Voile BA                             |
| dpt.CV.         | départ Console Voile BA                            |
| Rel.            | Relevé BA  |
| Acr.            | Acrotère BA  |
| OPHX            | Départ poutre voile ép XX                          |
| LOPPOO000       | Longrine béton armé - retombée ( préconstruite )   |
| LOOPOO00        | Longrine béton armé ( coulé sur place )            |
| max.XX          | Tête de pieux BA - diamètre et dimensions          |
| Bê.             | Bêche BA   |
|                 | Réservation dans structure verticale / horizontale |
|                 | Impact Voile BA                                    |
| Rel BA - Acr BA | Rel BA - Acr BA                                    |
| JD              | Joint de dilatation                                |
| Porte à faux    | Porte à faux Projet                                |
| Porte à faux    | Porte à faux existantes                            |
| Sens de portée  | Sens de portée des dalles BA Projet                |
| Hypothèse       | Sens de portée des dalles existantes               |
| Isolant         | Isolant en sous-face de dalle                      |
| Etanchéité      | Membrane PVC + relevé                              |

| INDEX             | DESIGNATION                      |
|-------------------|----------------------------------|
| RESEAU            | Réseau A.E.P.                    |
| AEPT              | Réseau A.E.P. Existant           |
| AEPT              | Réseau A.E.P. Existant à dévier  |
| EP                | Réseau d'eaux pluviales          |
| Regard            | Regard d'eaux usées              |
| EU                | Réseau d'eaux usées              |
| Citerne           | Citerne A.E.P.                   |
| TD RDC            | Caniveau Sous TGBT               |
| CFO               | Fourneau Electrique Courant Fort |
| CFA               | Fourneau Courants Faibles        |
| Regard CFA        | Regard CFA                       |
| Regard CFO        | Regard CFO                       |
| Réseau eau chaude | Réseau eau chaude                |
| EP                | Réseau EP                        |
| DRN               | Drain                            |

| INDEX             | DESIGNATION                      |
|-------------------|----------------------------------|
| RESEAU            | Réseau A.E.P.                    |
| AEPT              | Réseau A.E.P. Existant           |
| AEPT              | Réseau A.E.P. Existant à dévier  |
| EP                | Réseau d'eaux pluviales          |
| Regard            | Regard d'eaux usées              |
| EU                | Réseau d'eaux usées              |
| Citerne           | Citerne A.E.P.                   |
| TD RDC            | Caniveau Sous TGBT               |
| CFO               | Fourneau Electrique Courant Fort |
| CFA               | Fourneau Courants Faibles        |
| Regard CFA        | Regard CFA                       |
| Regard CFO        | Regard CFO                       |
| Réseau eau chaude | Réseau eau chaude                |
| EP                | Réseau EP                        |
| DRN               | Drain                            |

DEMOLITION

| Attention !!!<br>Avant toute démolition prévoir<br>étalement sur tout niveaux |   |
|---|---|
| INDEX   | DESIGNATION   |
| DEPOSE  | Dépose Arrière  |
| DEPOSE  | Dépose Revêtements durs                                     |
| DEPOSE  | Dépose Faux plafond haut                                    |
| DEPOSE  | Dépose Revêtements sur plâcher bas                          |
| DEPOSE  | Dépose Plafond à créer                                      |
| DEPOSE  | Dépose (Menuiseries, équipements, etc...)                   |
| DEPOSE  | Etage en cours et plâcher bas                               |
| A Valider   | Sur Place après curage                                      |
| CLASSE  | Classe existante  |
| CLASSE  | Impact Classe existante Etage                               |
| CLASSE  | Démolition  |
| CLASSE  | Classe existante à démolir                                  |
| MUR   | Mur existant porteur  |
| REBOUSCH  | Rebousch / création Aggrès                                  |
| REBOUSCH  | Démolition mur  |
| REBOUSCH  | Reprise en Sous oeuvre                                      |
| TRANCHEE  | Tranchée dans dallage Pour Fourneau Electrique Courant Fort |
| TRANCHEE  | Tranchée dans dallage Pour Fourneau Courants Faibles        |
| TRANCHEE  | Tranchée dans dallage Pour eaux pluviales                   |
| TRANCHEE  | Tranchée dans dallage Pour eaux usées                       |

ARCHITECTES

**ATELIER D'ARCHITECTURE A4**  
59, avenue Crampel  
31400 TOULOUSE  
tel 05 61 14 95 95  
mail: contact@ateliera4.fr  
www.ateliera4.fr



**BUREAU d'ÉTUDES**  
**TPFI**  
78, ch des Sept Deniers  
BP 70 402  
31.204 TOULOUSE Cedex 2  
Tél : 05 61 57 18 72



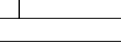
**BUREAU de CONTROLE**  
**BUREAU VERITAS**  
Zone Industrielle  
8, avenue de la Maréale  
81160 TERSAC  
http://construction.bureauveritas.fr



**Maitrise de l'Ouvrage:**  
**CENTRE HOSPITALIER DE ALBI**  
22Bd Général Sibille  
81000 ALBI



RENOVATION & EXTENSION DE L'INTERNAT  
CENTRE HOSPITALIER D'ALBI  
22 Bd Général Sibille 81000 Albi

| TITRE                                      |        |                             |              |        |             | SITUATION |                              |          |   |  |  |
|--|--------|-----------------------------|--------------|--------|-------------|-----------|------------------------------|----------|---|--|--|
| PLANCHERS HAUTS ETAGES<br>DÉMOLITION BAT16 |        |                             |              |        |             |           |                              |          |   |  |  |
|  |        |                             |              |        |             |           |                              |          |   |  |  |
|  |        |                             |              |        |             |           |                              |          |   |  |  |
|  |        |                             |              |        |             |           |                              |          |   |  |  |
|  |        |                             |              |        |             |           |                              |          |   |  |  |
| DATE                                       | INDEX  | MODIFICATIONS               |              |        |             |           |                              |          |   |  |  |
| 24/04/24                                   | 01     | Rendu PRO                   |              |        |             |           |                              |          |   |  |  |
|  |        |                             |              |        |             |           |                              |          |   |  |  |
|  |        |                             |              |        |             |           |                              |          |   |  |  |
|  |        |                             |              |        |             |           |                              |          |   |  |  |
| CODE DOCUMENT                              |        | BTO230050_ALBI_INTERNAT_PRO |              |        |             |           |                              |          |   |  |  |
| NUM PROJET                                 | PHASE  | NATURE                      | N° SERIE     | NIVEAU | INDICE      | BATIMENT  | ECHELLE                      | DATE     | NB PAGES  |  |  |
| BT0230050                                  | PRO    | PL                          | STR100       | TN     | 01          | 16        | 1/100                        | 24/04/24 | 1   |  |  |
| AGENCE TPFI                                | DESSIN |                             | VERIFICATION |        | APPROBATION |           | TPF Ingénierie<br>www.tpf.fr |          |  |  |  |
| BT   | MaL    |                             | LoR          |        | OIG         |           |                              |          |   |  |  |